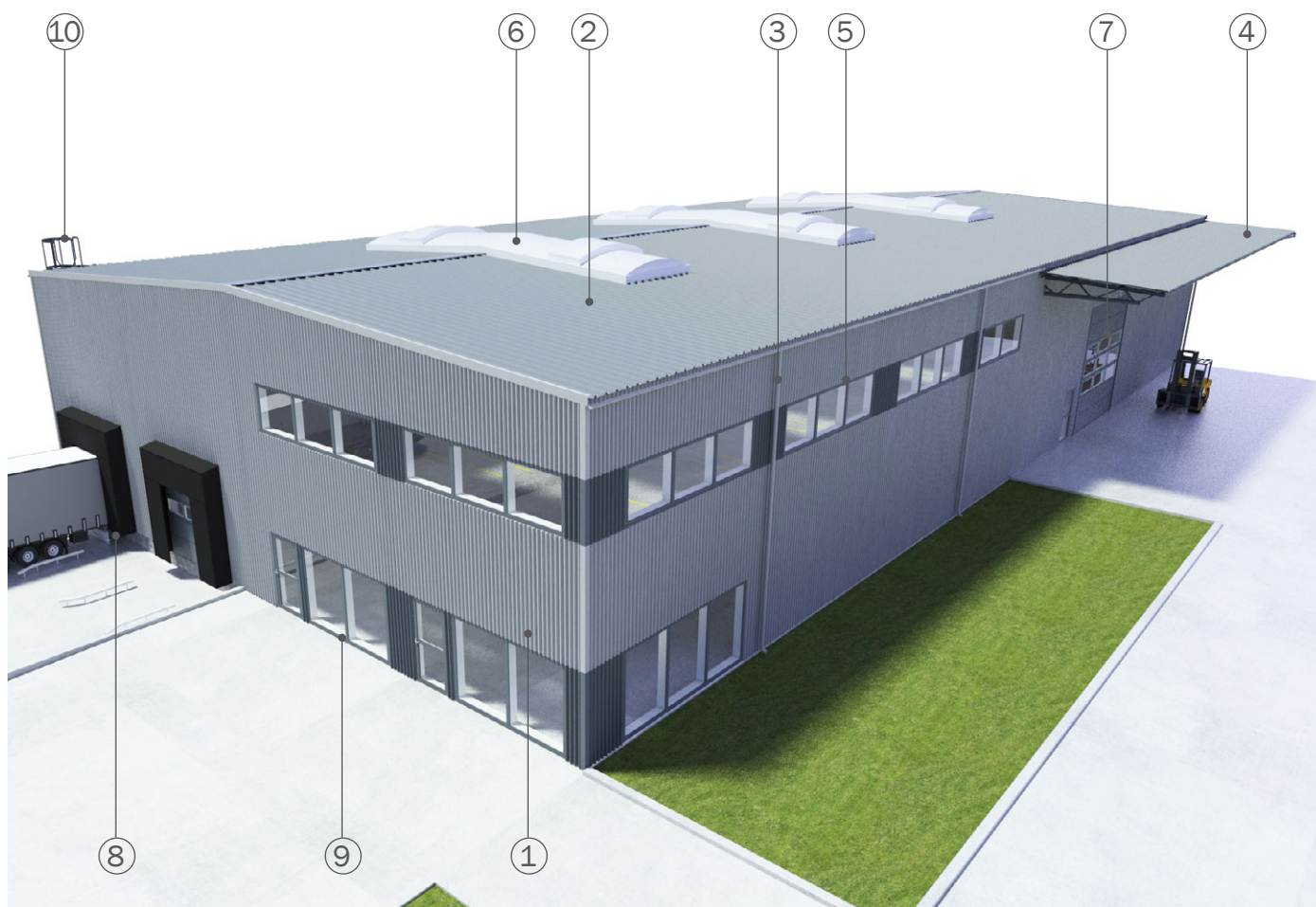


Obudowa hali 5/3



- ① Blacha trapezowa VP45
- ② Blacha trapezowa TP46
- ③ Rynny i rury spustowe
- ④ Daszek
- ⑤ Okna aluminiowe
- ⑥ Doświetla dachowe z klapami dymowymi
- ⑦ Brama segmentowa
- ⑧ Dok przeładunkowy
- ⑨ Fasada aluminiowa
- ⑩ Drabina

Certyfikat

CE
EN 1090-1