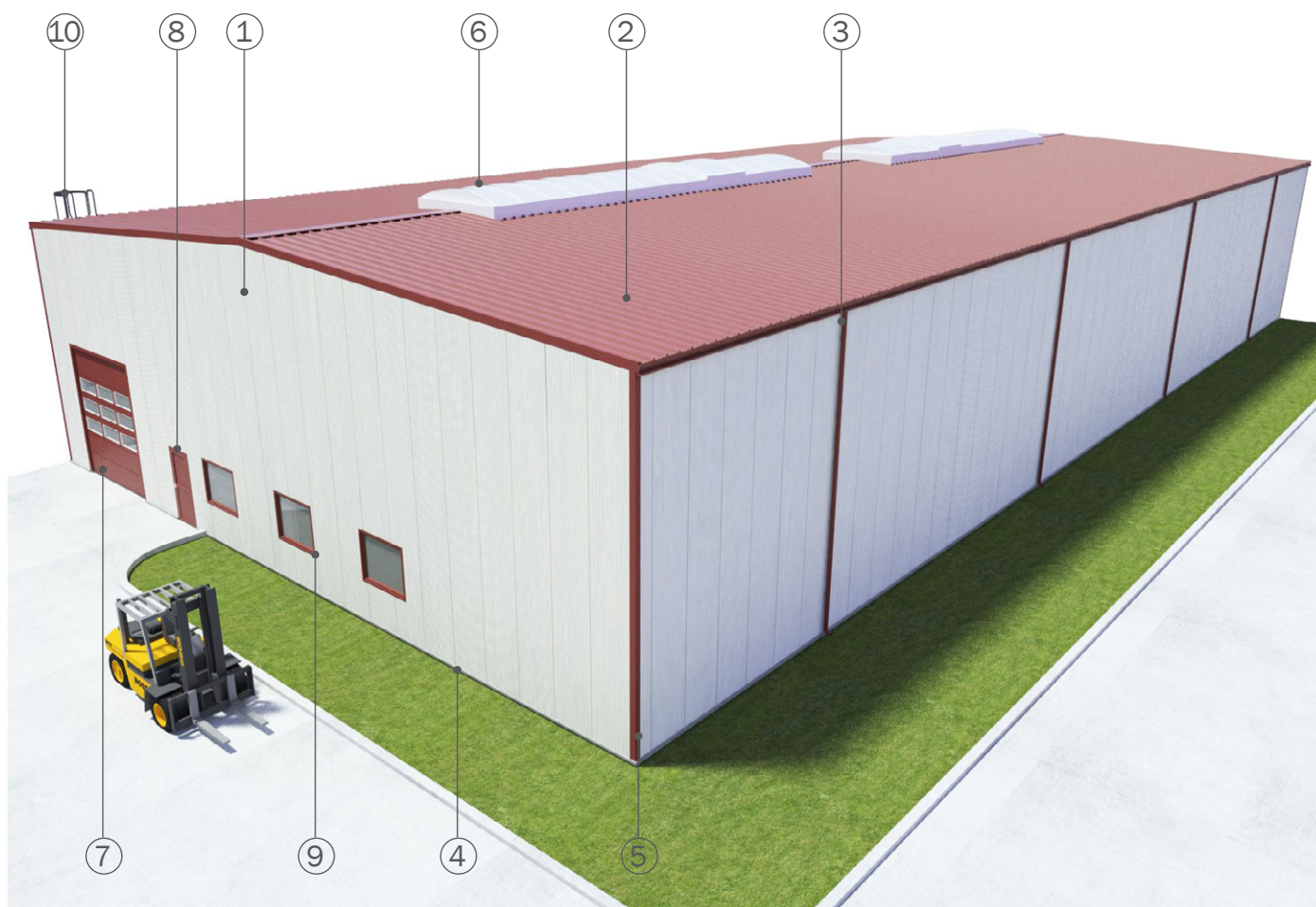


# Obudowa hali 6/6



- ① Płyta warstwowa ścienna
- ② Płyta warstwowa dachowa
- ③ Rynny i rury spustowe
- ④ Okapnik fundamentowy
- ⑤ Opierzenie narożnika
- ⑥ Doświetla dachowe z klapami dymowymi
- ⑦ Brama segmentowa
- ⑧ Drzwi aluminiowe
- ⑨ Okna aluminiowe
- ⑩ Drabina

Certyfikat

**CE**  
**EN 1090-1**